

Sonnenschutz



www.ferrari-architecture.com

SOLTIS[®] 86

FERRARI
architecture



SOLTIS® 86

Mikrobelüftete Gewebe für den Sonnenschutz

Wichtigste Anwendungen: Fassadenmarkisen
Markisen für Verandas und Glasdächer - Beschattungen

Wärmeschutz und kontrollierte Lichtverhältnisse

Soltis® 86 bietet einen idealen Kompromiss zwischen wirksamem Sonnenschutz und durchbrochener Gewebestruktur, die genügend natürliches Licht einfallen lässt.

Soltis® 86 eliminiert bis zu 86% der Sonnenstrahlung, was in hohem Maß zur Wärmeregulierung des Gebäudes beiträgt.

Nach Norden liegende Fassaden und Glasdächer, die mehr Licht durchlassen müssen, bieten zahlreiche Einsatzgebiete, in denen Soltis® 86-Gewebe voll zur Wirkung kommen.

LowE : hohe Energieeinsparung

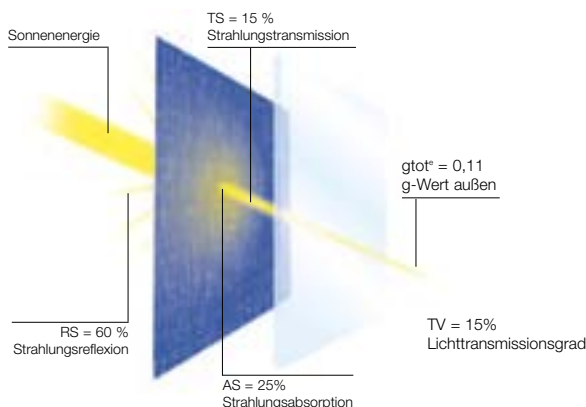
Die Produktreihe Soltis® 86 hat sich um 2 neue Referenzen mit spezieller Oberflächenbehandlung erweitert. Geringe Wärmeabstrahlung LowE = 0,45.

Durch diese Oberflächenbehandlung vermindert der Textilstoff einen Wärmeübergang. Soltis® 86 LowE ist somit ein passives Kühlelement und trägt zur Verbesserung der Energieleistung des gesamten Gebäudes bei.



Agence Reuter - Genève - Suisse

Beispielwerte für den Farbton 86-2063E
(nach EN 14501 mit isolierender Doppelverglasung vom Typ "C")



Transparenz und Sicht nach draußen

Soltis® 86 gestattet eine verbesserte Durchsicht nach draußen und visuellen Komfort, der in zahlreichen architektonischen Anwendungen geschätzt wird.



Festo - Deutschland



Bahnhof von Angers - Frankreich



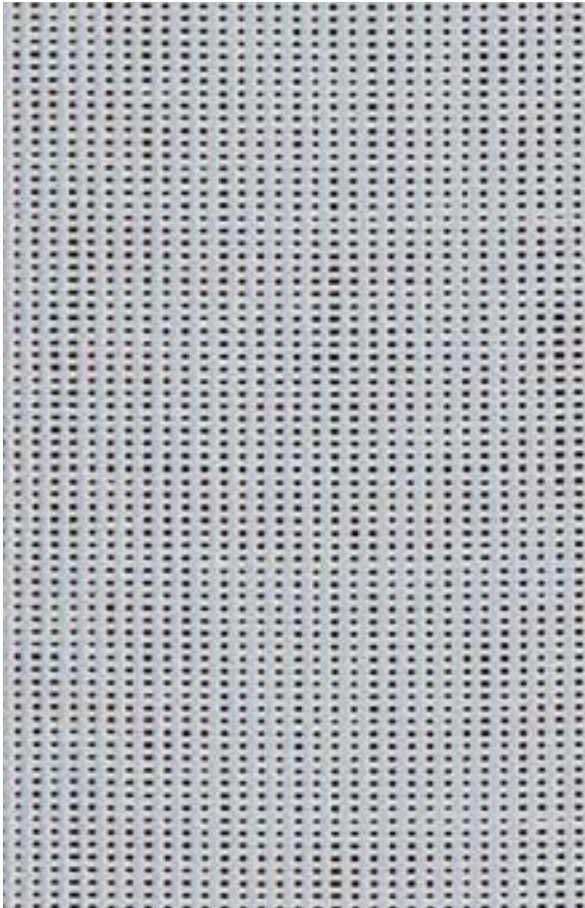
Privathaus Tiegern - Belgien

Metallic- und aufeinander abgestimmte Farbtöne

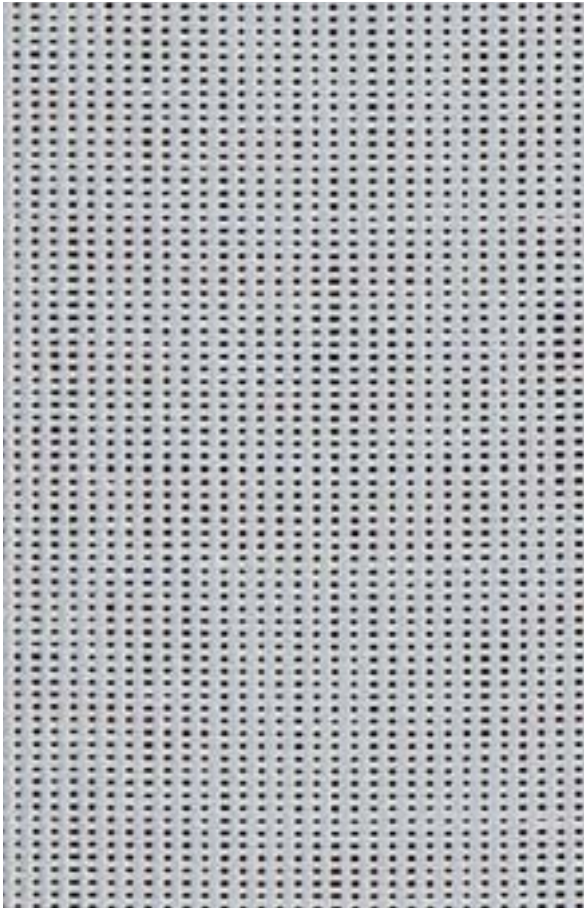
Soltis® 86 ist die gelungene Ergänzung der Produktreihe Soltis® 92 und Soltis® 93. Die meisten Farbtöne der 3 Produktpaletten sind aufeinander abgestimmt, was es gestattet, alle Fassaden eines Gebäudes zu verkleiden und hierbei den Wärmeschutz- und Lichtbedarf jeder einzelnen Fassade zu berücksichtigen.

Die innovativen Metallic-Farbtöne von Soltis® 86 eröffnen neue Möglichkeiten, um die Sonnenschutzgewebe harmonisch an die Gebäude und ihre Umgebung anzupassen. Die Farbtöne Aluminium, Gold, Kupfer und Bronze entsprechen insbesondere den Anforderungen der modernen Architektur.

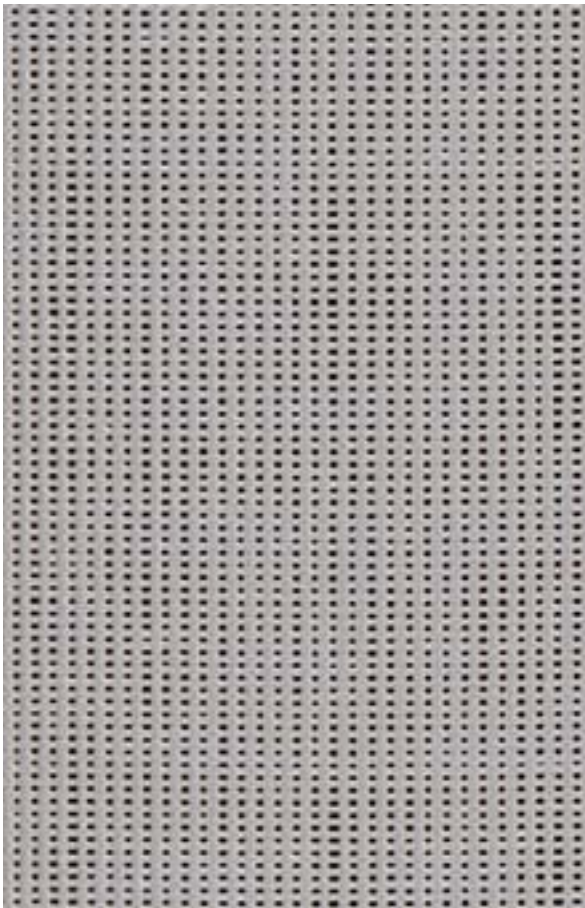
Die in dieser Datei gezeigten Farben und Strukturen der Gewebe sind nur rein informativ. Wir machen darauf aufmerksam, dass die auf dem Bildschirm dargestellten Farben von den wirklichen Farben innerhalb der Soltis®-Palette abweichen können und daraus resultierend keine Rechtsansprüche der Fa. Ferrari® gegenüber abgeleitet werden können.



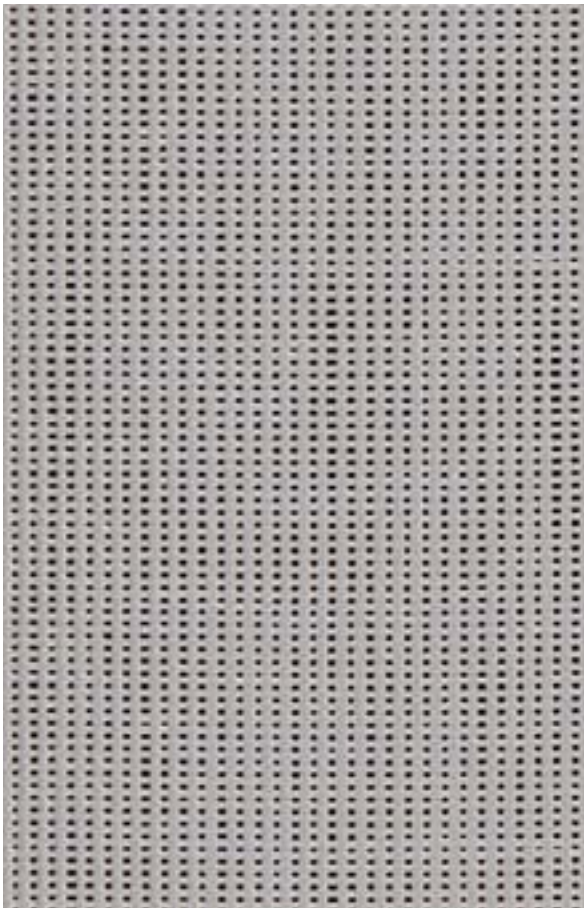
LowE 86-2061 E



LowE 86-2063 E



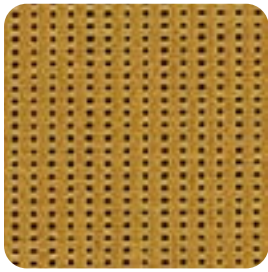
86-2048



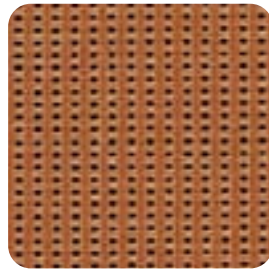
86-2046

86-3046*



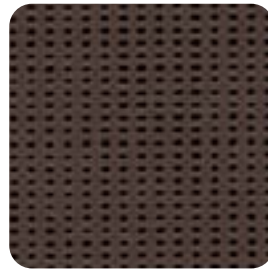


86-2078



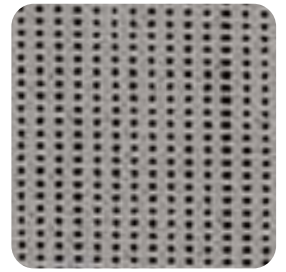
86-2077

86-3077*



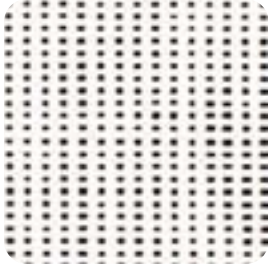
86-2043

86-3043*



86-2045

86-3045*

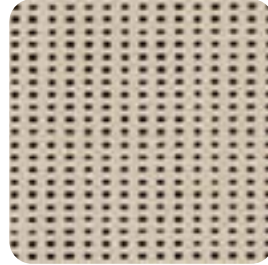


86-2044

86-3044*



86-2001



86-2003

86-3003*



86-2011

86-3011*



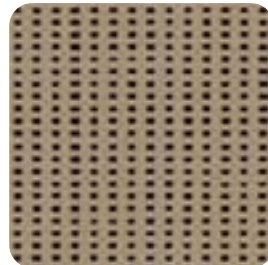
86-2175

86-3175*



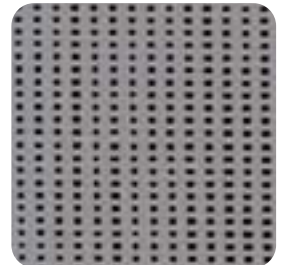
86-2002

86-3002*



86-2012

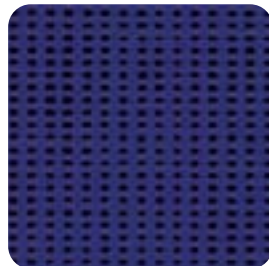
86-3012*



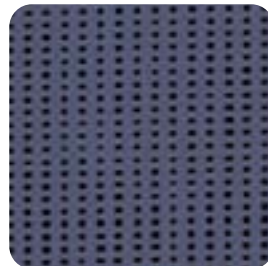
86-2069



86-2006



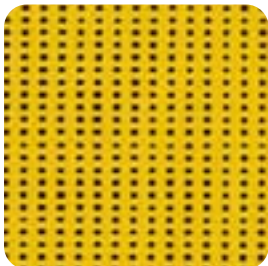
86-2030



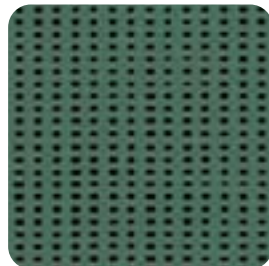
86-2040



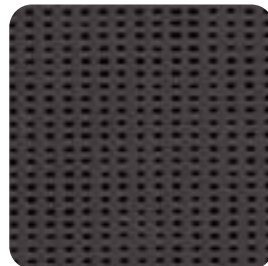
86-2022



86-2024

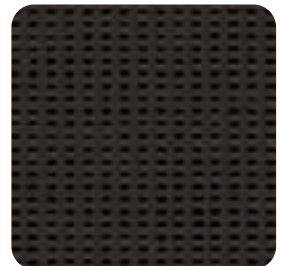


86-2035



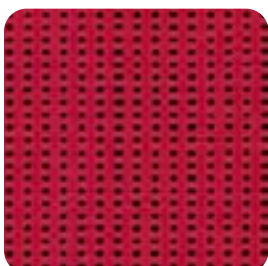
86-2047

86-3047*

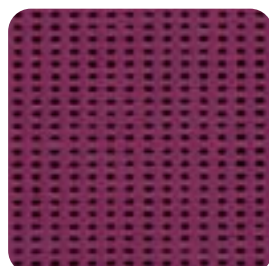


86-2053

86-3053*



86-2027

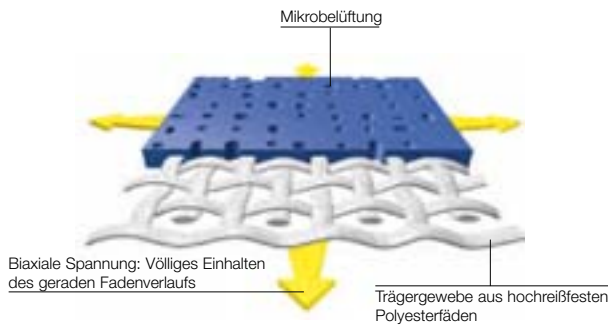


86-2042



* = Breite 267 cm
Alle Farbtöne von Soltis® 86 sind ebenfalls in Soltis® 92 erhältlich.

Exklusives **Précontraint® Ferrari®** -Verfahren



Durch die Produktion nach dem exklusiven Ferrari® Précontraint®-Patent werden die Soltis®-Gewebe während der gesamten Herstellung unter Spannung gehalten.

Dadurch entsteht eine große Flächenstabilität. Das Gewebe verformt sich so weder bei seiner Verarbeitung noch bei seiner Benutzung. Soltis®-Gewebe bieten zugleich Festigkeit, geringe Dicke und Leichtigkeit.

Zertifizierte Gewebe mit Gütezeichen "NF Toiles"



Das Gütezeichen "NF Toiles" garantiert ein konstant hohes und homogenes Qualitätsniveau der Sonnenschutzgewebe. Diese zertifizierten Soltis® Gewebe entsprechen den vom Gütezeichen in Bezug auf thermo-optische und mechanische Eigenschaften sowie auf Festigkeit vorgegebenen Anforderungen.

Sonnenschutz- und Lichteigenschaften (nach EN 14501)

Referenz	TS	RS	AS	TV n-h	TV n-n	g _{tot} ^a	g _{tot} ⁱ	NCS-Farbsystem
86-2001	29	58	13	26	15	0.20	0.38	1003 R 05 B
86-2002 86-3002	26	47	27	22	12	0.18	0.42	2010 Y 30 R
86-2003 86-3003	21	45	34	19	15	0.16	0.42	2005 Y 50 R
86-2006	25	55	20	23	14	0.18	0.39	0030 Y 10 R
86-2011 86-3011	24	41	35	22	15	0.18	0.44	2502 B
86-2012 86-3012	19	27	54	18	15	0.16	0.48	4010 Y 30 R
86-2022	21	33	46	16	17	0.16	0.46	5010 R 70 B
86-2024	29	46	25	25	14	0.20	0.42	0765 Y 17 R
86-2027	28	37	35	18	17	0.21	0.45	1473 Y 95 R
86-2030	24	25	51	16	16	0.18	0.48	5050 R 70 B
86-2035	17	13	70	17	16	0.15	0.52	4837 B 77 G
86-2040	22	13	65	21	18	0.18	0.52	6020 R 90 B
86-2042	22	15	63	18	15	0.17	0.51	5040 R 20 B
86-2043 86-3043	12	10	78	11	13	0.12	0.53	7404 Y 51 R

Referenz	TS	RS	AS	TV n-h	TV n-n	g _{tot} ^a	g _{tot} ⁱ	NCS-Farbsystem
86-2044 86-3044	32	59	9	30	14	0.21	0.38	0501 Y 17 R
86-2045 86-3045	14	29	57	14	13	0.12	0.47	/
A 86-2046 86-3046	21	43	36	20	14	0.16	0.43	/
B 86-2046 86-3046	19	58	23	19	14	0.14	0.38	/
86-2047 86-3047	16	7	77	16	15	0.14	0.54	/
86-2048	22	42	36	22	16	0.17	0.43	/
86-2053 86-3053	15	5	80	15	13	0.14	0.54	S 8500 N
A 86-2061 E	18	58	24	17	14	0.13	0.38	/
B 86-2061 E	18	61	21	17	14	0.13	0.37	/
86-2063 E	15	60	25	15	13	0.11	0.37	/
86-2069	15	22	63	15	14	0.13	0.49	S 4502 B
86-2077 86-3077	20	35	45	16	15	0.15	0.45	/
86-2078	20	35	45	17	17	0.15	0.45	/
86-2175 86-3175	28	57	15	26	14	0.19	0.39	/

TS: Strahlungstransmission in %
RS: Strahlungsreflexion in %
AS: Strahlungsabsorption in %
TS + RS + AS = 100 % der einfallenden Energie
TVn-h: Transmission von sichtbarem Licht normal – hemisphäre in %
TVn-n: Transmission von sichtbarem Licht normal – normal in %
g_{tot}^a: g-Wert außen
g_{tot}ⁱ: g-Wert Innen
 Verglasung Typ "C": doppelte Isolierverglasung, schwach wärmeleitend auf der Isolierinnenseite
 der zum Raum gewandten Glasscheibe (4 + 16 + 4 ; Argon-Füllung).
A: der Sonne zugewandte Aluminiumseite
B: der Sonne zugewandte farbige Seite

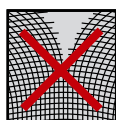
Technische Vorteile **SOLTIS® 86**



Sicht nach draußen



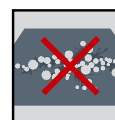
Geringe Wärmeabstrahlung



Reißfestigkeit



Hängt nicht durch



Fungizide Behandlung



Geringer Platzbedarf



Lebensdauer



Pflegeleichtigkeit



Brennverhalten



100 % recycelbares Gewebe



Zuverlässiges Gewebe

Sonnenschutz

SOLTIS® 86

Technische Eigenschaften	Soltis® 86	Normen
Gewicht	380 g/m ²	EN ISO 2286-2
Dicke	0,43 mm	
Breite Neue Breite	177 cm 267 cm	
Reißkraft (Kette/Schuss)	230/160 daN / 5 cm	EN ISO 1421
Weiterreißkraft (Kette/Schuss)	45/20 daN	DIN 53.363
Brennverhalten	M1/NFP 92-507 • METHOD 1/NFPA 701 • CSFM T19 • CLASS A/ASTM E84 B1/DIN 4102-1 • BS 7837 • BS 5867 • B1/ONORM A 3800-1 CLASSE 1/UNI 9177 • M1/UNE 23.727 • VKF 5.2/SN 198898 AS/NZS 1530.3 • G1/GOST 30244-94 B-s2,d0/EN 13501-1	
Euroklasse		
Länge der Rollen in 177 cm in 267 cm	50 lm 40 lm	
Fungizide Behandlung	Grad 0, ausgezeichnet	EN ISO 846-A
Qualitätsmanagement nach	ISO 9001	

Bei den angegebenen technischen Eigenschaften handelt es sich um Mittelwerte. Technische Änderungen vorbehalten.

www.soltis-textiles.com

Downloads, technische Infos, Referenzen, Fotos, Beschreibungen von Ausschreibungen, usw. Alle Infos in Echtzeit.



Zukunftsorientierte Entwicklung

Die Entwicklungsarbeit von Ferrari® basiert auf der strikten Einhaltung aktuellster Praktiken in den Bereichen Sicherheit und Umweltschutz: Wissen auf dem Gebiet der Lebenszyklusanalysen (LZA), Auswahl der besten Komponenten, Öko-Entwicklung. Das Unternehmen erhielt 2003 seine erste ISO 14001-Zertifizierung.

100% recyclebar

Ferrari® hat die Taxyloop®-Technologie entwickelt, die speziell zum Recycling von Membranen und PVC-Verbundstoffen bestimmt ist. Durch die Verwertung seiner Produkte am Ende ihrer Lebensdauer, stellt sich Ferrari® in den Dienst einer zukunftsorientierten Entwicklung.
www.taxyloop.com

Bauberatungsservice

Der Bauberatungsservice von Ferrari® steht zu Ihrer Verfügung, um Sie zu beraten und Ihnen spezifische Lösungen für präzise definierte Lastenhefte anzubieten.

Ein Formular für Ihre Projekte finden Sie unter: www.soltis-textiles.com

FERRARI



EUROPA

FERRARI SA
La Tour du Pin - FRANKREICH
Tel: +33 (0)4 74 97 41 33
Fax: +33 (0)4 74 97 67 20

STAMOID AG
Eglisau - SCHWEIZ
Tel: +41 (0)44 868 26 26
Fax: +41 (0)44 868 27 27

OSTEUROPA

FERRARI RUSSIA
Moskau - RUSSLAND
Tel: +7 495 933 65 72
Fax: +7 495 933 65 81

NORDAMERIKA

FERRARI TEXTILES CORP.
Florida - USA
Tel: +1 954 942 3600
Fax: +1 954 942 5555

LATEINAMERIKA

FERRARI LATINOAMERICA S.A.
Santiago - CHILE
São Paulo - BRASILIEN
Tel/Fax: +56 2 264 1543

MITTLERER OSTEN

FERRARI DUBAI
Dubai - VAE
Tel: +971 4 886 5506
Fax: +971 4 886 5507

ASIEN - PAZIFIK

FERRARI HONG-KONG LTD
HONG-KONG
Tel: +852 3622 1340
Fax: +852 3622 1354

CHINA

FERRARI CHINA
Shanghai
Tel: +86 21 6211 6012
Fax: +86 21 6211 6389